

# Разборка Яндекс станции миди

Шаг первый: греем феном прорезиненное основание станции, оно закреплено на двусторонний скотч. И аккуратно поддевая по периметру лопаточкой отклеиваем.



Шаг второй: откручиваем четыре винта в нижней крышке и снимаем, будьте аккуратны под ней находится динамик



Шаг третий: откручиваем шесть винтов крепления динамика и снимаем, он будет на проводе, достаточной длины для удобной разборки.



Динамик на кронштейне



Шаг четвертый: внутри мы видим еще два динамика, поддев язычок отсоединяем разъемы всех трех динамиков от основной платы, всего разъемов два

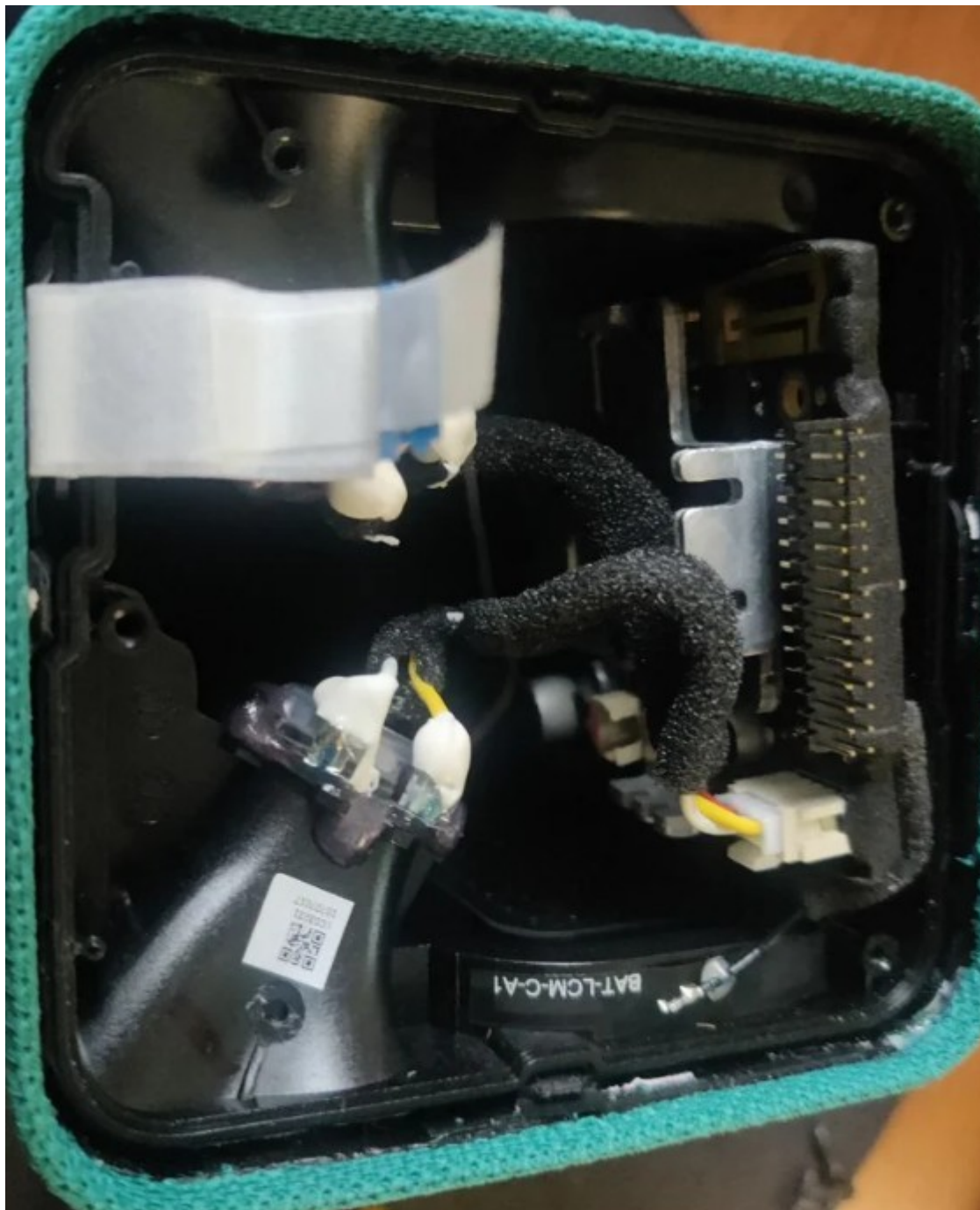




Шаг пятый: внутри колонки откручиваем пять винтов держащих сенсорную панель, открутив снимаем, учитывая, что под ней шлейф, который необходимо отключить. Шлейф закреплен на липкую ленту.

Видим, что одна точка крепления сенсорной панели осталась на ответной части, это произошло либо при сборке в результате не правильно подобранного момента, дефекта литья либо при эксплуатации.





Шаг шестой: откручиваем пять винтов верхней крышки под липкой лентой и с небольшим усилием снимаем, нам будет сопротивляться уплотнитель под крышкой.



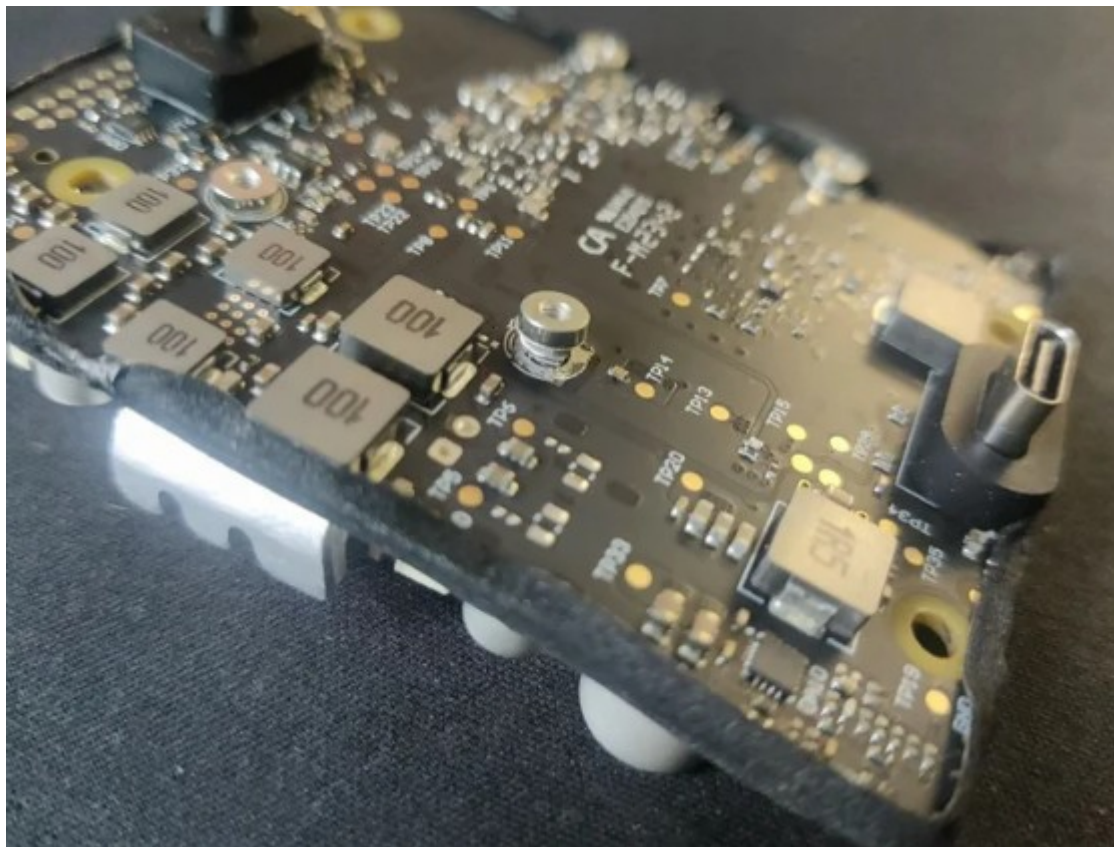
Верхняя крышка

Шаг седьмой: пинцетом поочередно сжав клипсы удерживающие плату, лопаточкой снимаем ее, затем отключаем провод wi-fi антенны.





Клипса платы и коннектор антенны



Станция разобрана, все органы в доступе, для дальнейших манипуляций.

На этом заканчивается инструкция, можно сделать вывод, что конструкция станции удобна для многократной разборки-сборки, что позволяет без труда производить замену частей.

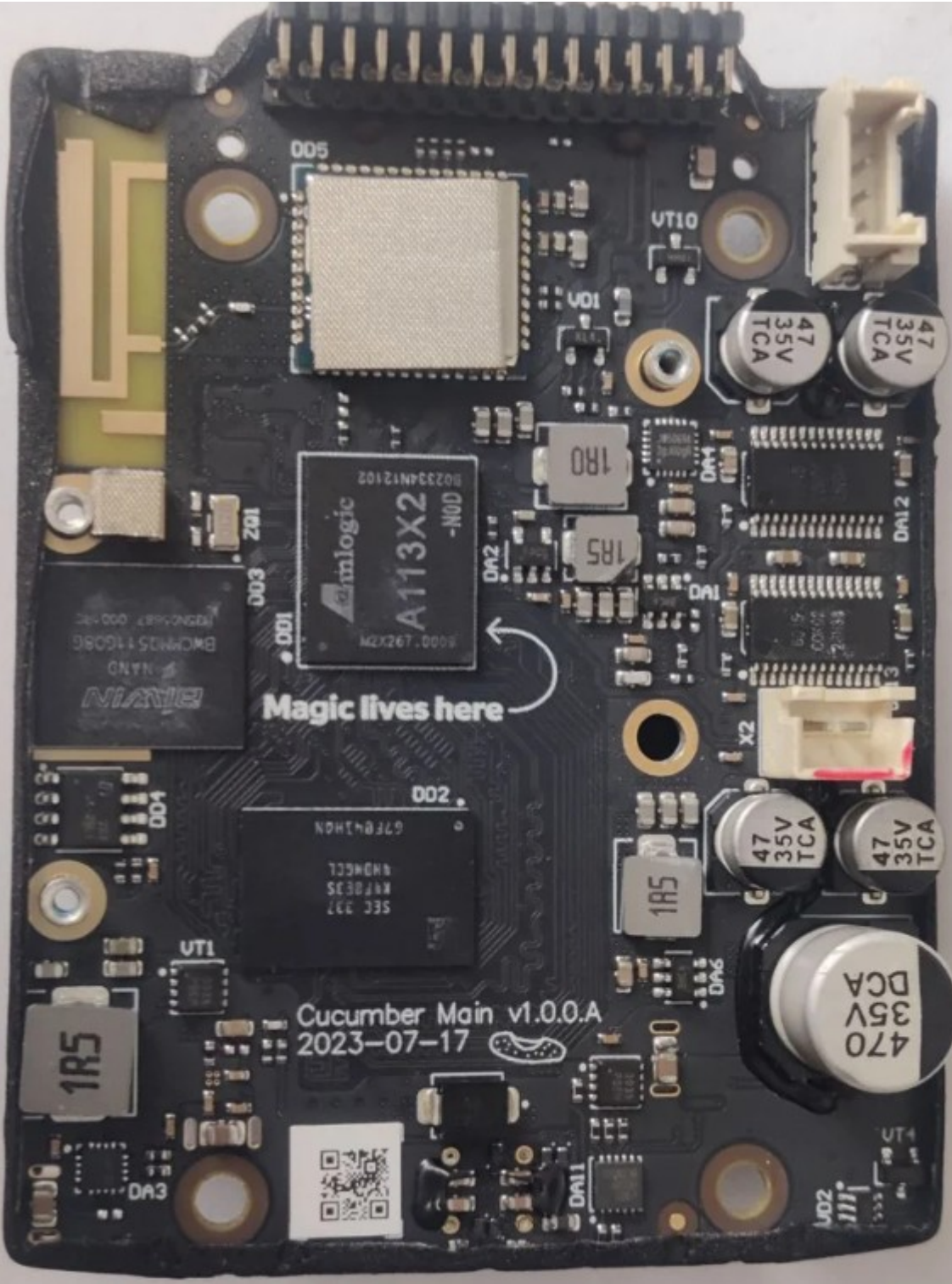
Плата и радиатор внутри устройства были погнуты, винт крепления радиатора был изогнут вдоль оси и провернут вместе с бонкой, оторвавшей часть металлизации печатной платы, один компонент на месте изгиба был оторван. Вероятно фото не передает изгиба РСВА, но по радиатору четко виден изгиб, который она повторяла. Остается только догадываться, что с BGA чипами, пайкой и как это устройство почти год работало.

Вывод:

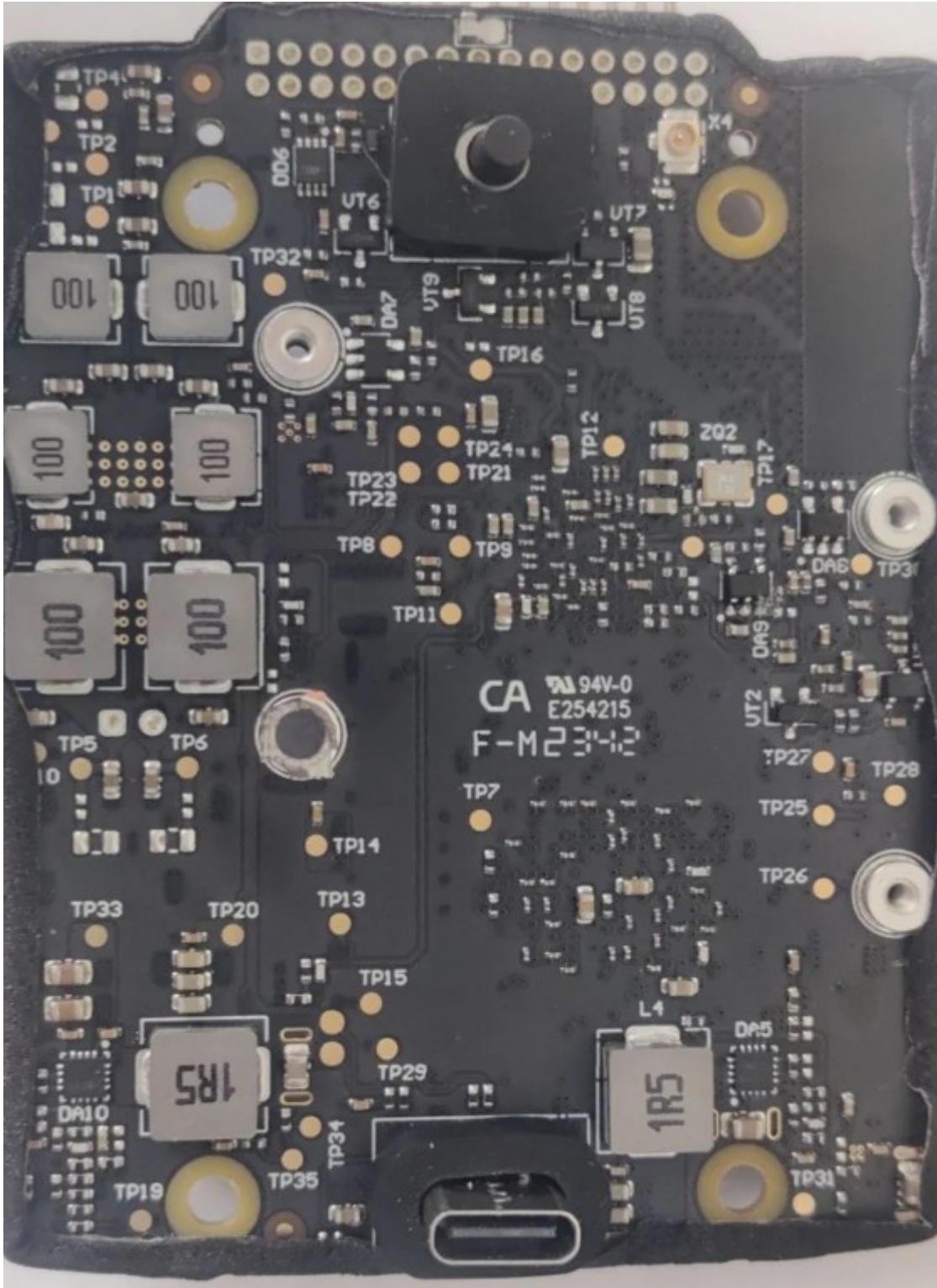
Перед нами хорошо сконструированное устройство, удобное для разборки, которое имеет производственный брак в результате низкокачественной сборки. На что указывает гнутый радиатор из 2 мм алюминия, который невозможно было погнуть внешними воздействиями без разрушения корпуса, который не вскрывался. А так же сорванные бонки при затяжке на заводе. Интересно, что даже при столь варварской сборке устройство довольно долго проработало, отказ был лишь вопросом времени. Согласно инструкции, гарантия один год, как раз чуть менее года и отработало.

Если тут есть вдруг сотрудники QC яндекс девайсов, мотайте на ус.

Фото платы с двух сторон, для тех кто будет искать утраченные части:







## Дополнения и Файлы

[Ссылка на оригинальную статью](#)



From:

<https://wwoss.ru/> - **worldwide open-source software**

Permanent link:

[https://wwoss.ru/doku.php?id=hardware:station\\_midi\\_disassembly](https://wwoss.ru/doku.php?id=hardware:station_midi_disassembly)

Last update: **2025/02/15 18:44**

