

XPEnologY DS3617xs

Установка XPEnologY DSM 6.2 Loader (for DS3617xs) v1.03b на любой ПК.

Скачиваем и распаковываем архив



XPEnologY DSM 6.2

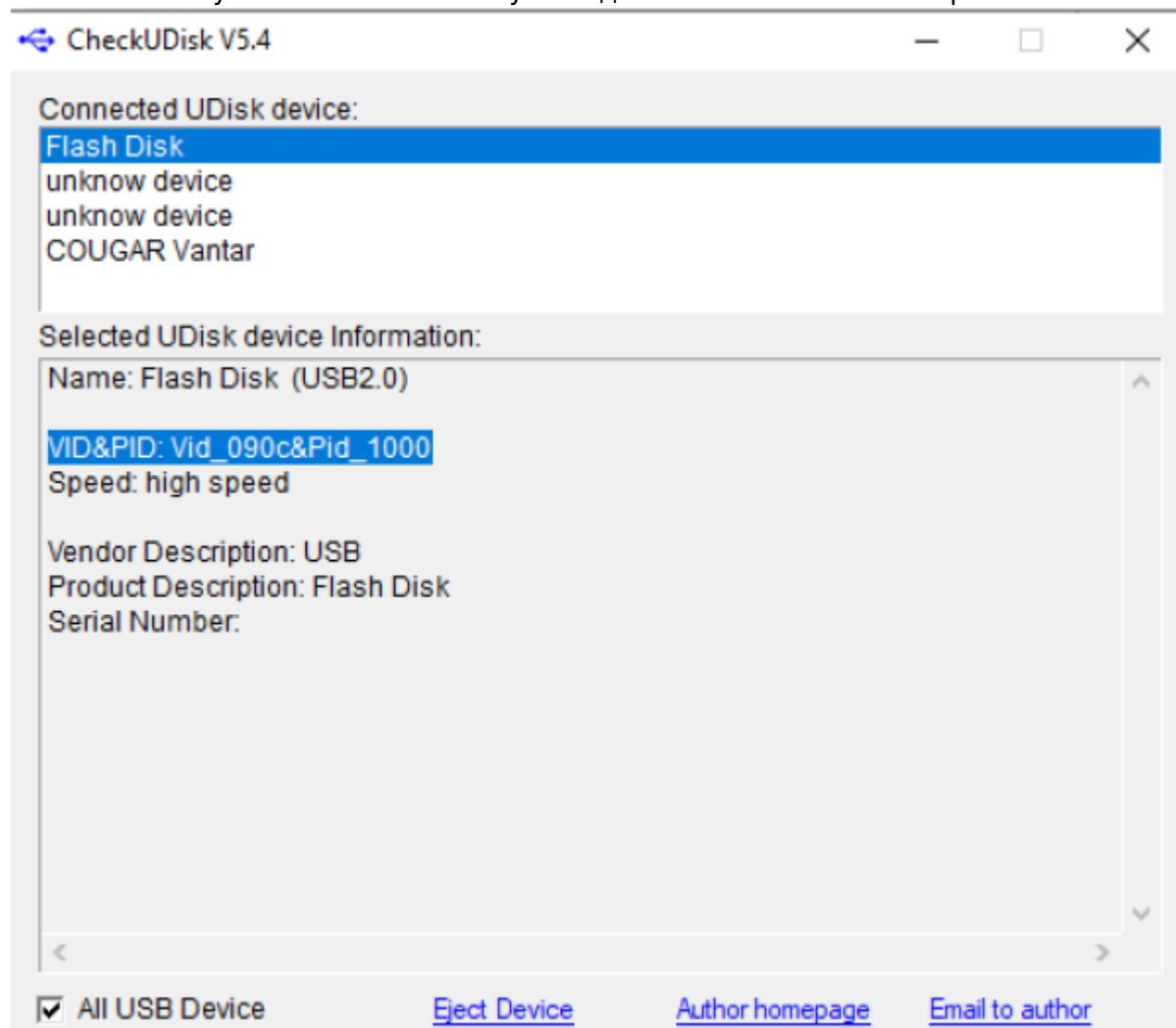
Мой новый NAS собран на базе китайской материнской платы [JINGSHA X79M-S](#) в корпусе [Jonsbo C2 Black](#) с 4 HDD WD общим объемом 6Tb и 16 Gb серверной оперативной памяти.

Вставляем Флешку в ПК, скачиваем программу

CheckDisk

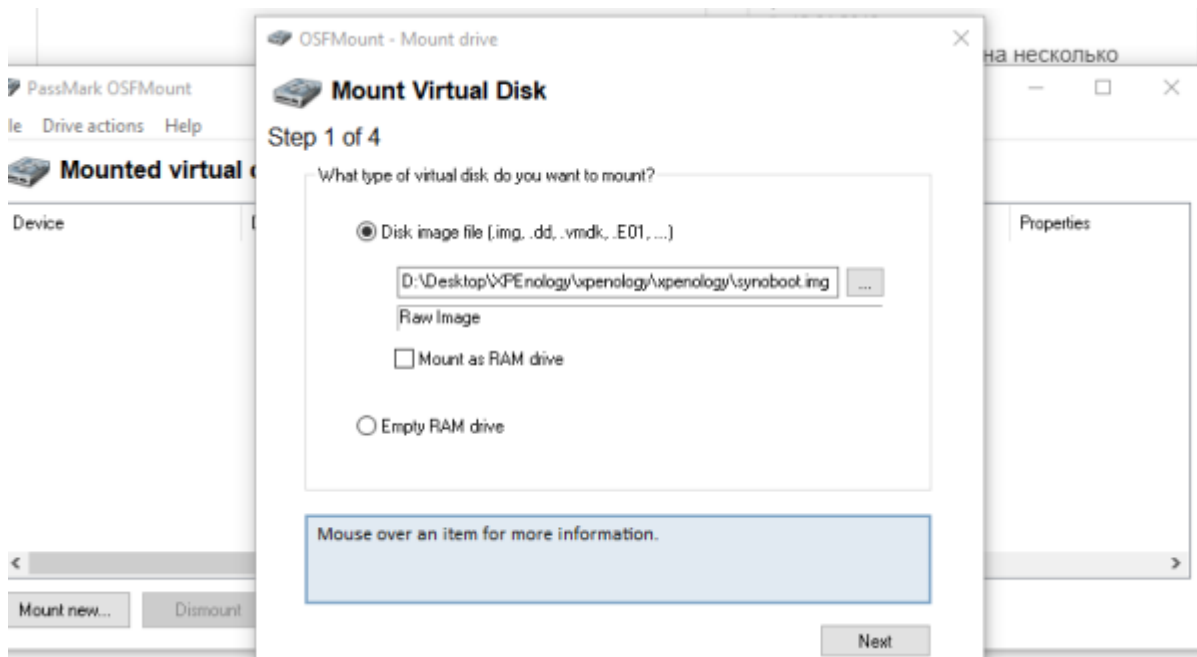
, распаковываем и запускаем.

Ставим галочку All USB Device и получаем данные VID & PID нашей флешки

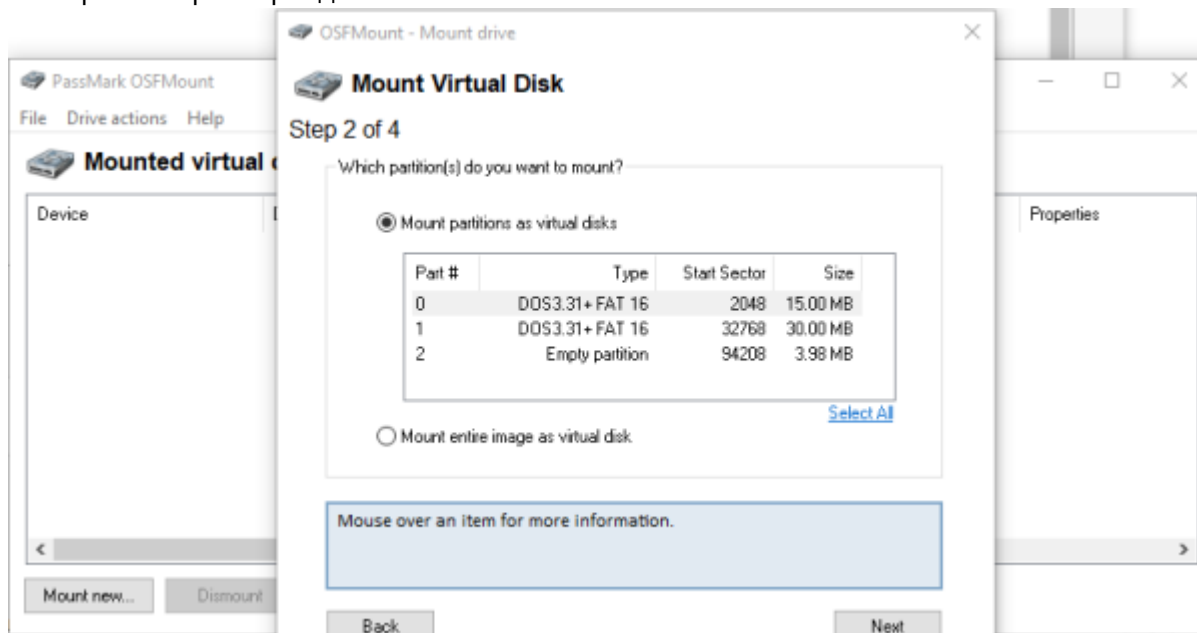


Запускаем приложение osfmount из нашего архива

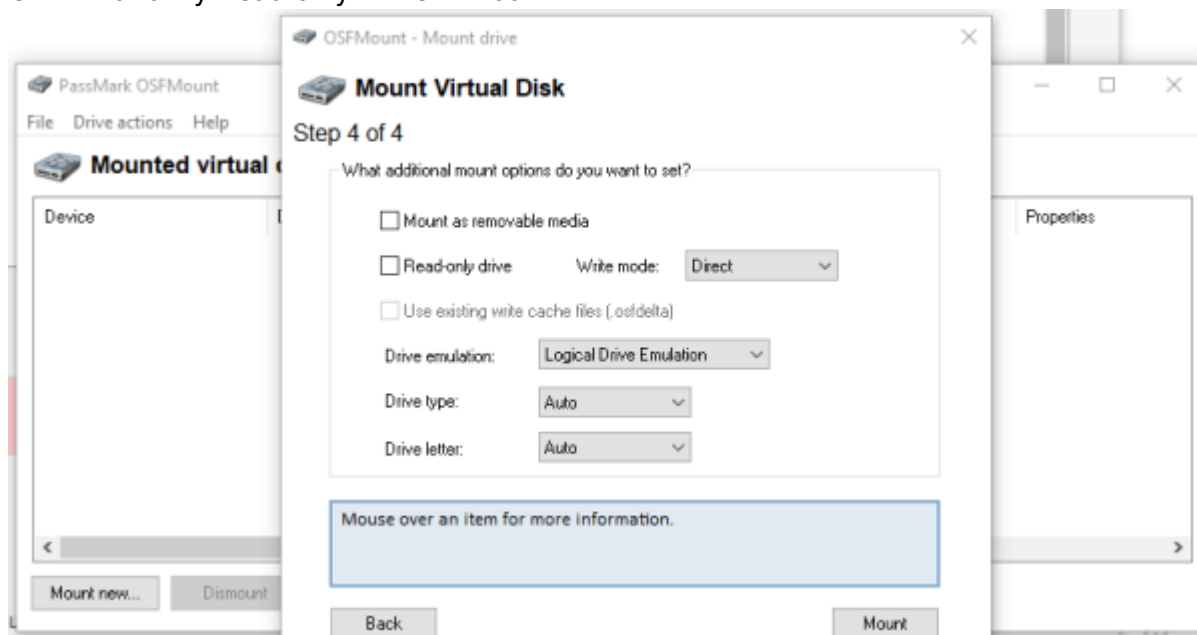
Жмем Mount new.. и выбираем файл образа диска Synoboot. img → Next



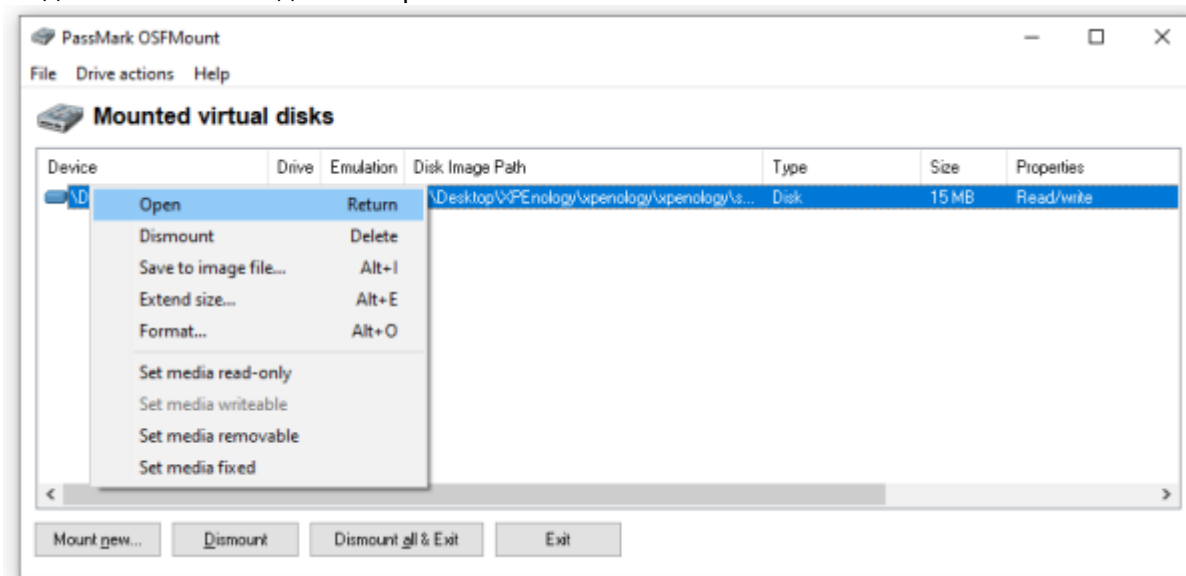
Выбираем первый раздел → Next



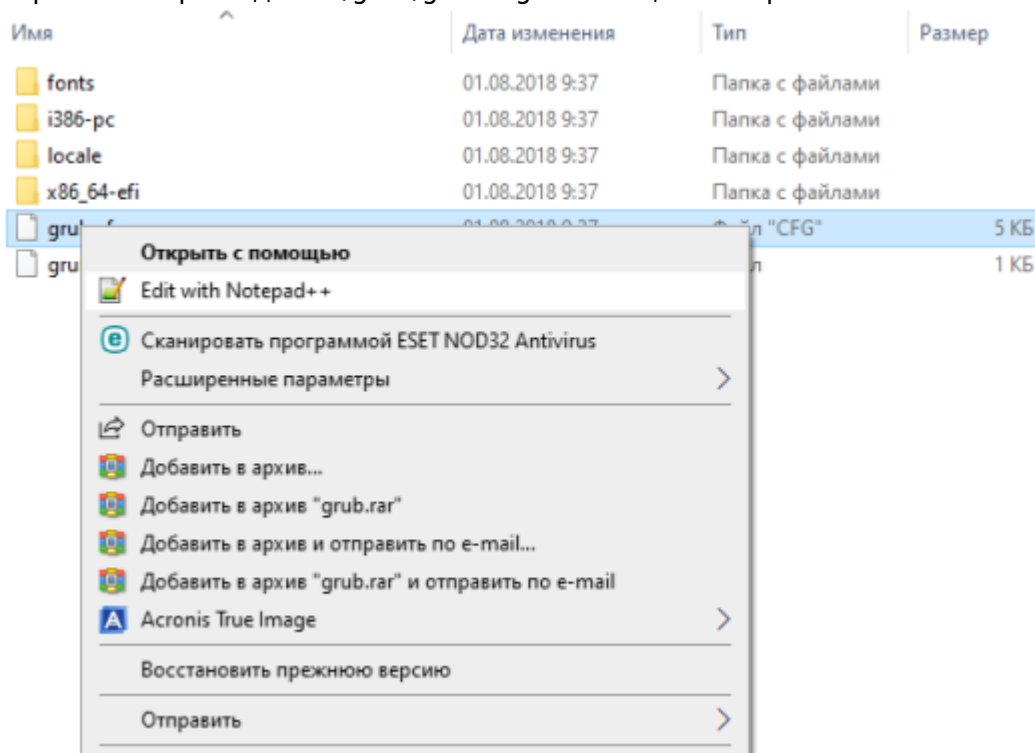
Снять галочку Read-only Drive → Mount



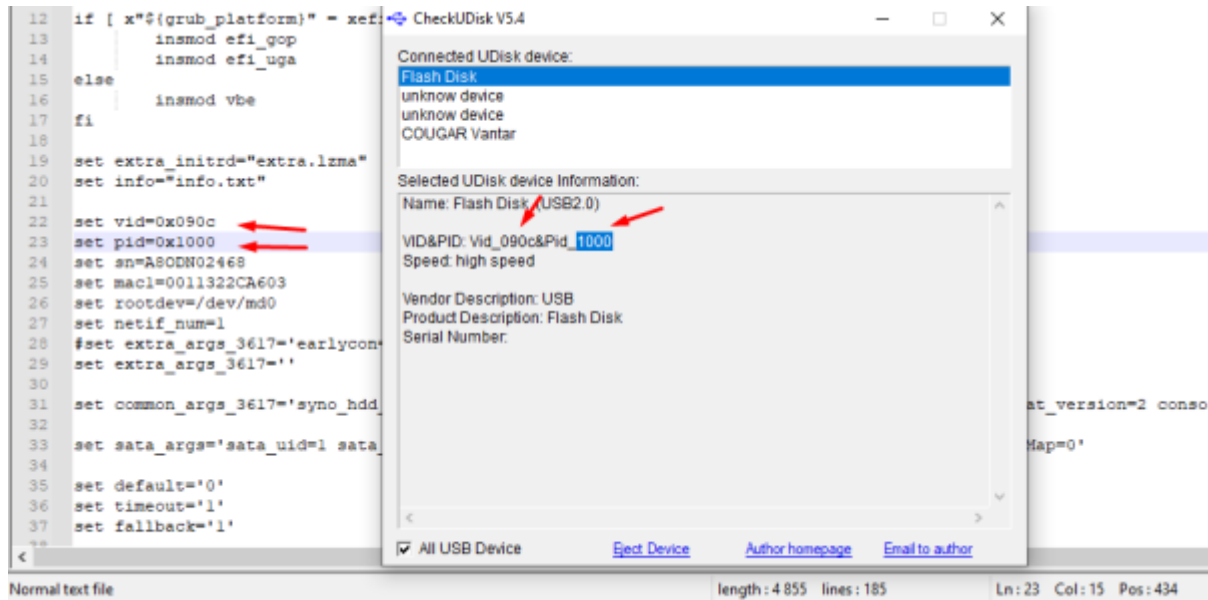
Выделяем мышкой диск → Open



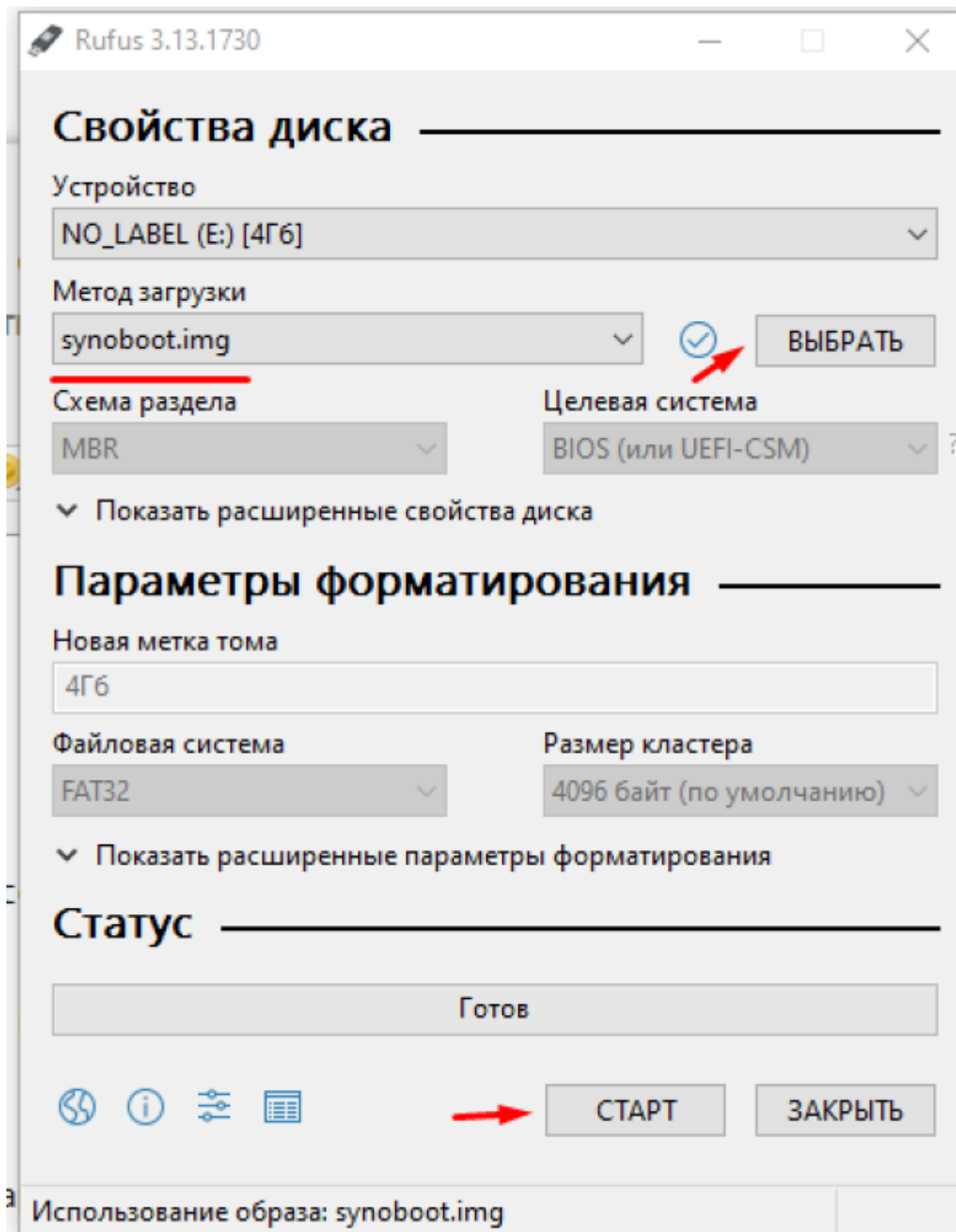
Открываем корень диска /grub/grub.cfg с помощью Notepad++



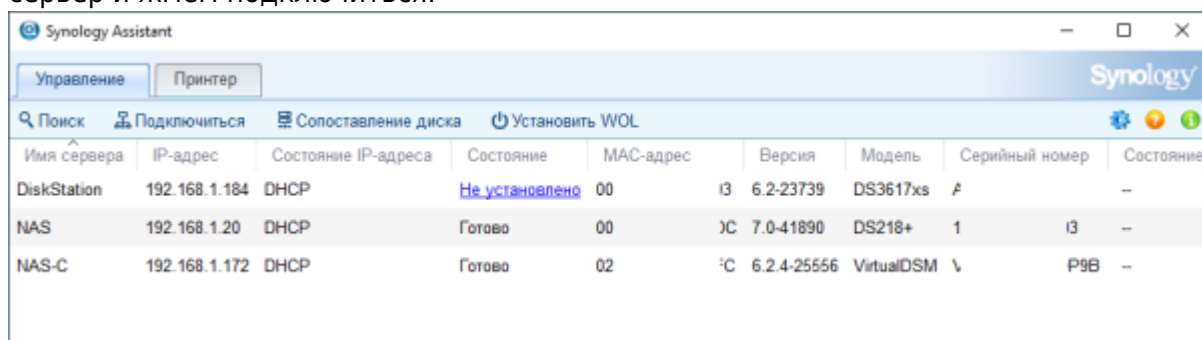
Правим строку VID & PID и сохраняем файл grub.cfg и отмонтируем диск кнопкой Dismount.



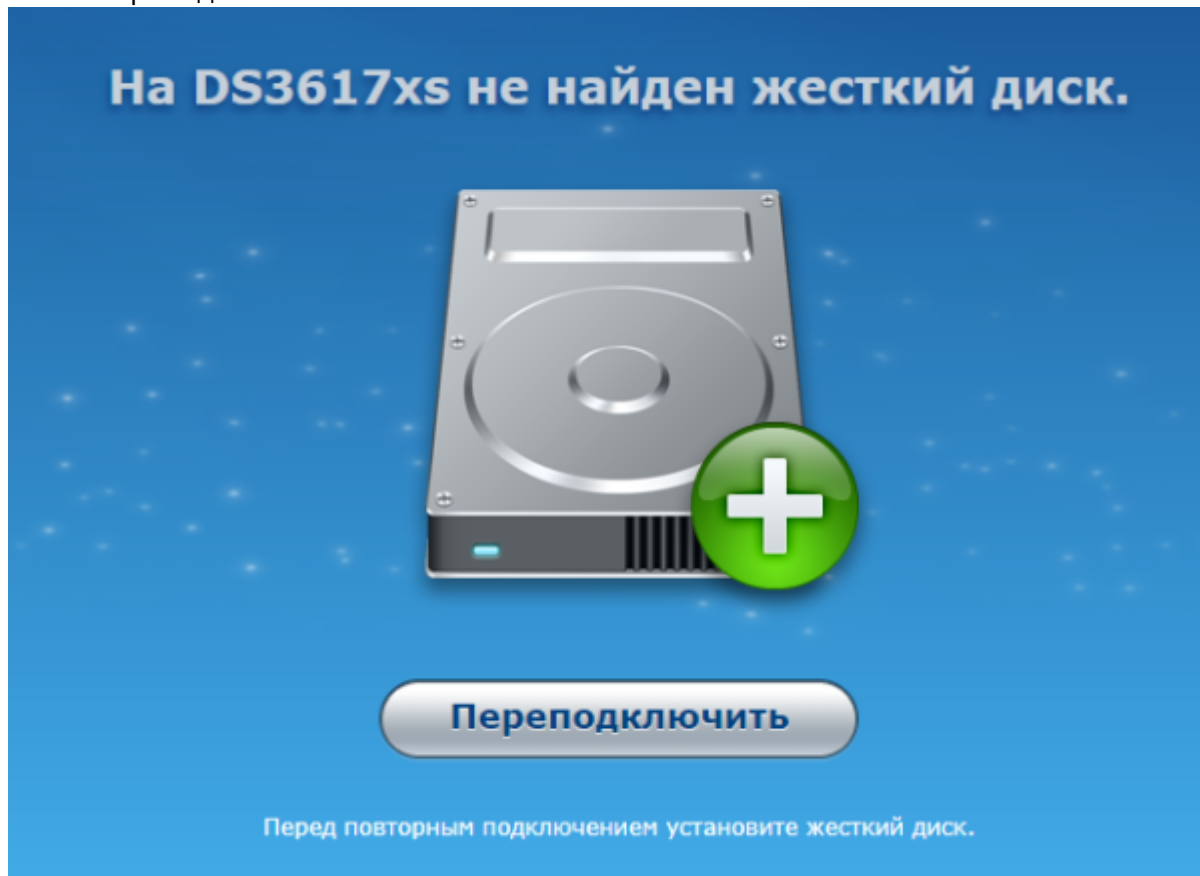
Запускаем Rufus → выбираем флешку → образ → «Старт». После завершения «Заккрыть» для выхода. Теперь образ готов к установке.



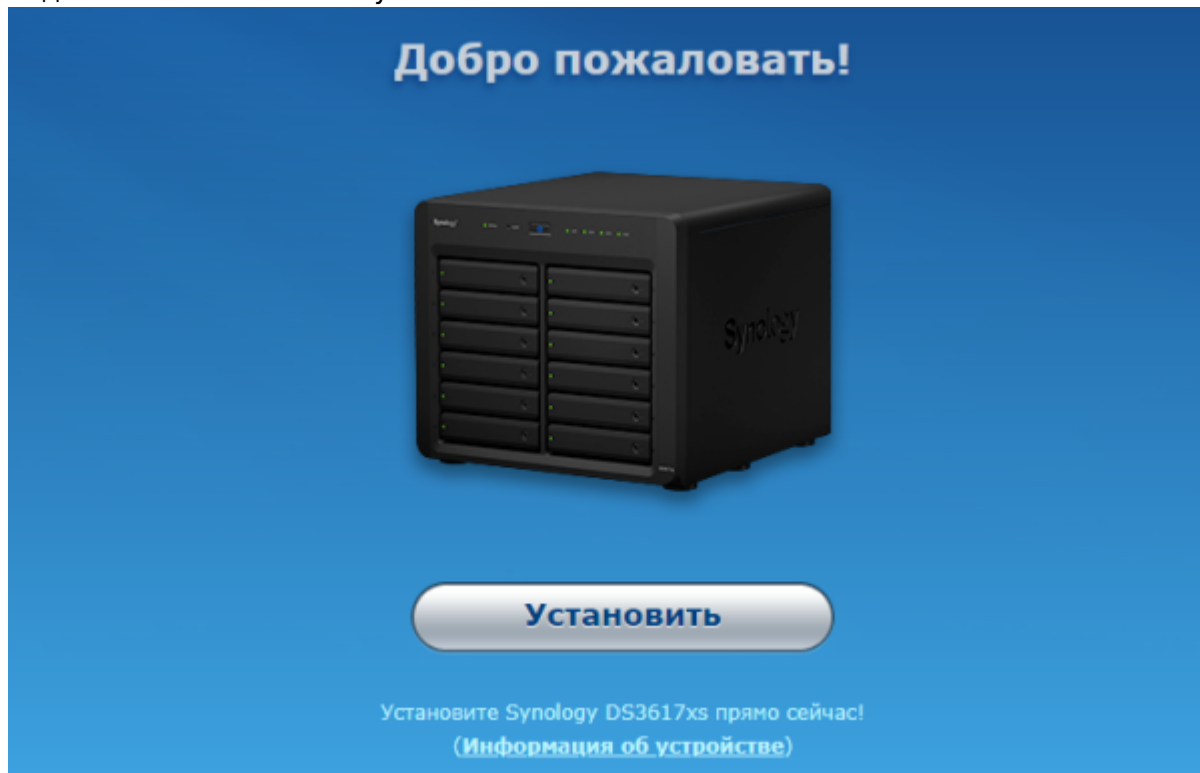
Отключаем HDD, запускаем с установленной флешкой наш NAS. Запускаем Synology Assistant. Если он ничего не находит, тогда требуется отключить Firewall в ОС или антивирусе. Выбираем сервер и жмем подключиться.



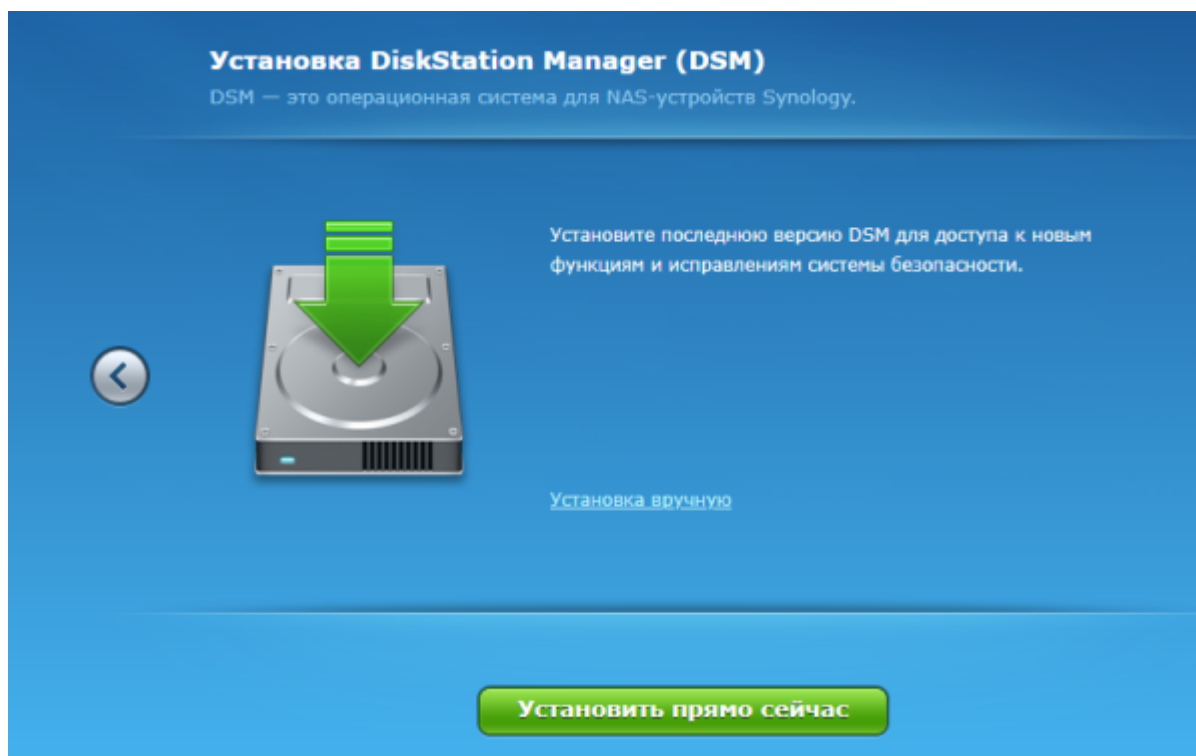
жмем переподключить



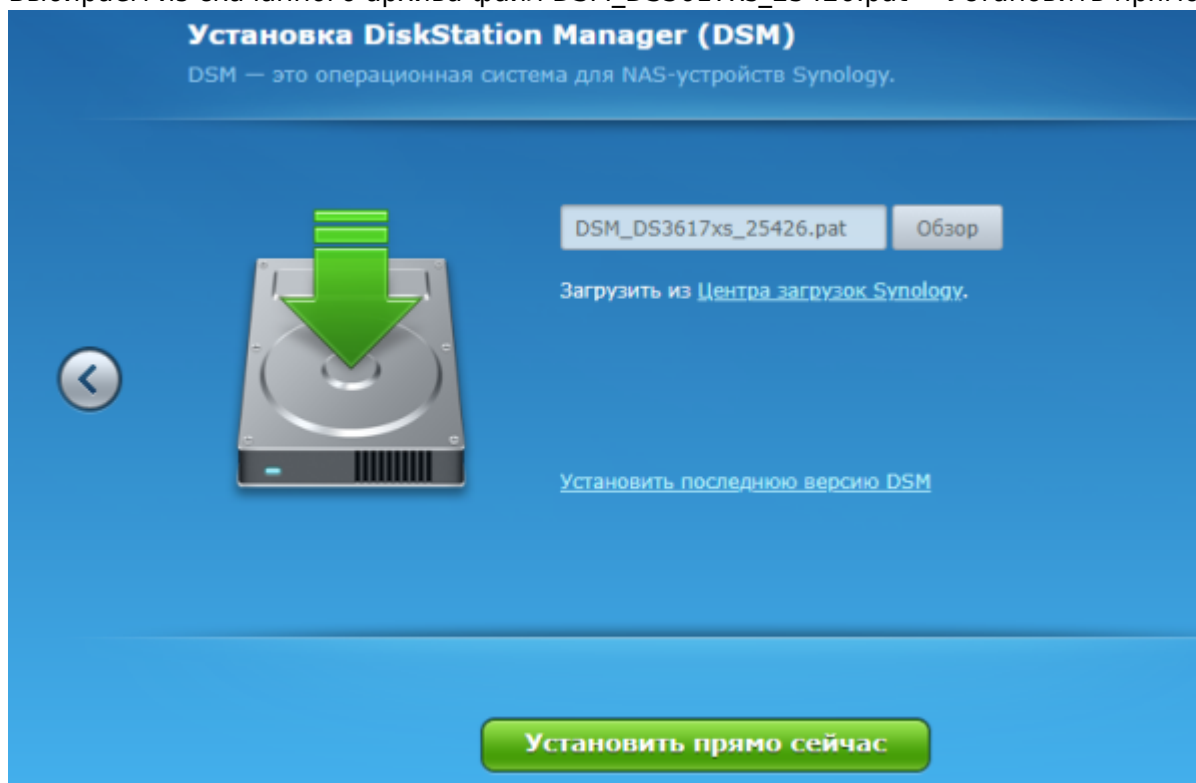
подключаем HDD и жмем установить



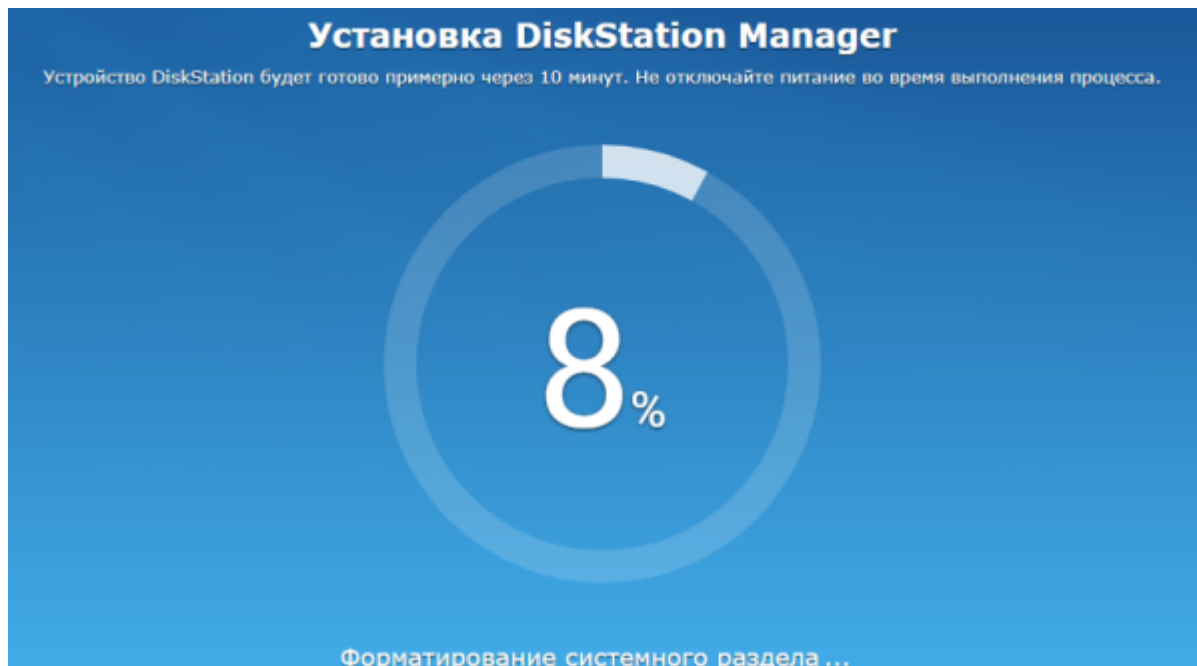
установка вручную



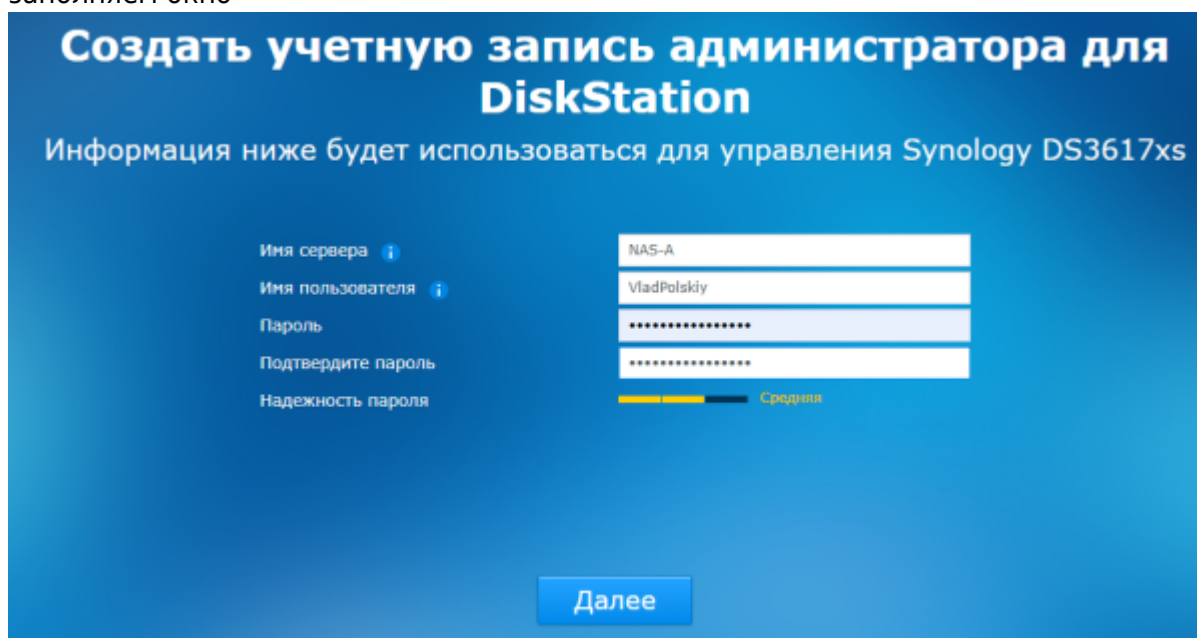
Выбираем из скачанного архива файл DSM_DS3617xs_25426.pat → Установить прямо сейчас



Ждем окончания установки



заполняем окно



пропускаем этот шаг

Настройка QuickConnect

QuickConnect упрощает доступ к Synology DS3617xs без необходимости переадресации портов

☐ Создать QuickConnect ID с помощью новой учетной записи Synology

Адрес эл. почты

Пароль

Подтвердите пароль

Регион

☒ Подпишитесь на новости и объявления от Synology

QuickConnect ID

☐ Создать QuickConnect ID с помощью существующей учетной записи Synology

[Пропустить этот шаг](#)

[Далее](#)

все готово → Продолжить

Все настроено!

Предлагаем вам краткий обзор DSM

☒ Предоставить доступ к информации о сетевом размещении устройства Synology, чтобы находить его с помощью find.synology.com. Прочитав, я принимаю [Условия использования](#) и [Положение о конфиденциальности](#).

[Продолжить](#)

Меняем наименование процессора
Включаем поддержку SHR в DSM 6.2
Synology DiskStation Manager (DSM)

From:
<https://wwoss.ru/> - **worldwide open-source software**

Permanent link:
<https://wwoss.ru/doku.php?id=software:nas:xpenology&rev=1696442738>

Last update: **2023/10/04 21:05**

